

Festival Brocéliande Fantastic



Ploërmel
Halle des Sports

31 octobre
1 & 2
novembre
2024

De Brocéliande à
l'Amérique latine

GRATUIT

PLOËRMEL
COMMUNAUTÉ

**JEUDI
31 OCTOBRE**

**VILLAGE
BROCÉLIANDE
FANTASTIC
Ploërmel**

**VENDREDI
1^{ER} NOVEMBRE**

NUIT DE LA SAMHAIN



20h30 BEL AIR DE FORRO

Une fusion musicale virevoltante, un son unique qui emporte tout sur son passage... Au son de l'accordéon, de la zabumba et de chants chaleureux, Bel Air de Forro invite à danser à deux, en ronde, enlacés, en famille.

22h15 KENDIRVI

Chez les Kendirvi, cela fait 25 ans qu'on coiffe, décoiffe et recoiffe la musique bretonne. Un épi ? Une note rebelle ? C'est encore mieux ! Car avec Kendirvi de toute façon, les danseurs rentrent tout ébouriffés à la maison !



& AUSSI

EXPOSITION D'INSTRUMENTS DE MUSIQUE LATINE

Par la Ville de Ploërmel • Médiathèque Mystringue
Du 29 octobre au 9 novembre

14h-18h30 EXPOSITION

« FLAMBOYANT »*

De l'artiste MP Gautheron

Exposition de peintures et sculptures qui illuminent les ténèbres par des couleurs éclatantes sous la magie de la lumière noire.

14h-18h30 FRESQUE

PARTICIPATIVE « EMPREINTES »*

Guidés par l'artiste **Misst1guett**, venez apposer vos empreintes multicolores et ainsi mettre en couleurs et en motifs une fresque inédite qui sera dévoilée à l'issue de l'atelier du samedi.

Tout public



14h-18h30 LE BUS DES LÉGENDES

La Récré-Nomade

Escape Game

Durée : 15 min • Tout public

Sur inscription au village



14h-18h MAQUILLAGE

FANTASTIQUE*

Les pinceaux de la licorne

Venez mettre de la couleur et des paillettes sur votre visage !

Tout public

14h-14h40 CONFÉRENCE

« LES AVENTURES D'ARTHUR ET DE MERLIN

EN AMAZONIE » Grégory Moigne, professeur d'histoire et chercheur au Centre de recherche bretonne et celtique à l'université de Bretagne-Occidentale.

Regard croisé entre la forêt de Paimpont devenue Brocéliande, et sur la forêt amazonienne. Le rapport entre les deux territoires se nourrit de l'imaginaire de la forêt et des bois, de leurs appellations, du légendaire qui y est attaché, des mythes que l'on y transpose...

14h-18h30 JEU D'ENQUÊTE

« DÍA DE LOS MUERTOS »

Gnome Prod

C'est ici que les mondes des vivants et des morts avaient choisi de se croiser. La tradition du Día DE LOS MUERTOS maintenait la mémoire et l'esprit des morts pour les faire revenir temporairement sur terre au grand regret de l'Ankou. Alors qu'il accueillait les morts dans le passage vers l'Au-delà... certains s'amusaient à rendre joyeuse une fête des plus tristes en dressant des autels et des offrandes afin de faire revenir les défunts.

En dernier recours, l'Ankou se décida de choisir plusieurs mortels (vous) afin de repousser la Santa Muerte et cadavera. La Mort vous invite... Réussirez-vous à vaincre la Mort ?

Durée : 2h30 max • Dès 10 ans

Dernier départ à 16h

Sur inscription : broceliande-fantastic.bzh

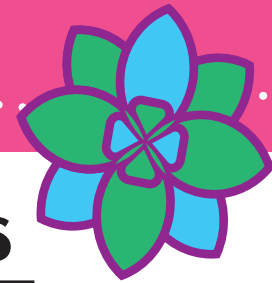


*Accès à ces ateliers tout au long de l'après-midi



**VENDREDI
1^{ER} NOVEMBRE**

**VILLAGE
BROCÉLIANDE
FANTASTIC
Ploërmel**



**14h-14h45 ATELIER CHANT
DU BRÉSIL ET PERCUSSIONS
CORPORELLES**

Avec les artistes du groupe Brazakuja

Dès 12 ans

Sur inscription : broceliande-fantastic.bzh



**14h-15h ATELIER DÉCORATION
DE SCULPTURES**

Avec l'artiste MP Gautheron

Décoration sur petits crânes et têtes de dragons aux couleurs éclatantes.

Dès 6 ans

Sur inscription : broceliande-fantastic.bzh

14h-16h ATELIER CAPOEIRA

Brocéliande Capoeira

Initiation à cet art martial, originaire du Brésil.

Dès 7 ans

Sur inscription : broceliande-fantastic.bzh

14h-16h ATELIER BOIS*

Venez fabriquer plumes et écailles pour décorer le dragon Quetzalcóatl.

En accès libre

**14h30-18h30 LECTURE
ET CONTES ANIMÉS***

Par la Médiathèque Communautaire

Installez-vous quelques minutes pour écouter les contes animés avec le tapis Cont'Breizh et les histoires kamishibaï autour de différents ouvrages d'Amérique latine.

Tout public

**14h30-15h DÉAMBULATION
LA FAMILIA CALAVERA**

Compagnie Lilamayi

El Día de los Muertos. Une déambulation pour célébrer les morts en couleurs.

**15h-17h ATELIER CERFS-
VOLANTS GUATÉMALTÈQUES**

Association Armadillo

Construction de petits cerf-volants traditionnels en papier de soie.

Dès 8 ans

Sur inscription : broceliande-fantastic.bzh



**16h-16h30 DÉAMBULATION
LA FAMILIA CALAVERA**

Compagnie Lilamayi

16h-18h ATELIER BOIS

Fabrication de petits totems Supay, dieu de la mort Inca.

Dès 6 ans

Sur inscription : broceliande-fantastic.bzh

16h-18h30 ATELIER PAPERTOY*

Par le groupe Breizh land soutenu par Cap Jeune

Atelier d'activités manuelles, Papertoy et marionnettes "Día de los muertos".

Dès 6 ans



**16h-18h30 CALAVERAS
& DRAGONS EN 3D**

Par l'EPN de Ploërmel Communauté

À vos stylos pour donner vie aux dragons et calaveras en 3D !

Dès 12 ans • Inscription au village

**17h-18h LE VOYAGE
DE PAQUITA**

Compagnie Air d'ailleurs

Conte musical à la découverte des richesses naturelles et culturelles de la Colombie, l'Équateur, le Pérou et la Bolivie.

Dès 5 ans



**17h-18h ATELIER DÉCORATION
DE SCULPTURES**

Avec l'artiste MP Gautheron

Dès 6 ans

Sur inscription : broceliande-fantastic.bzh



**18h-18h30
DÉAMBULATION
LA FAMILIA
CALAVERA**

Compagnie Lilamayi

CONCERTS



19h BRAZAKUJA

Trois voix, un violoncelle, un accordéon et une batterie : c'est la formation pour le moins étonnante de Brazakuja. Un mélange unique pour un voyage coloré entre les rythmes bouillonnants du forró, les polyphonies vibrantes des Balkans, et l'univers intimiste des chansons à textes.



**20h30 LE BAL DEL AMOR
LAS GABACHAS DE LA CUMBIA**

En compagnie d'une Catrina aux embruns de fêtes mexicaines qui souhaite irrésistiblement danser, les sept musiciennes ouvrent sur scène une faille entre plusieurs mondes, brouillent l'espace-temps, et nous invitent à y déposer au présent la tragicomédie du vivant. Puisque nous ne sommes que des feux de paille, le temps d'un concert chaloupé, venez embraser la piste de danse.



*Accès à ces ateliers tout au long de l'après-midi

SAMEDI 2 NOVEMBRE

VILLAGE BROCÉLIANDE FANTASTIC Ploërmel

13h45-15h INITIATION AU TISSAGE, DU GUATEMALA AU MEXIQUE

Avec Marika Noël de l'Atelier Filambule
Médiathèque Mystringue • De 8 à 15 ans
Sur inscription auprès de la médiathèque

14h-18h30 EXPOSITION « FLAMBOYANT »*

De l'artiste MP Gautheron



14h-18h30 FRESQUE PARTICIPATIVE « EMPREINTES »*

Avec l'artiste Miss1guett
Dévoilement de la fresque inédite à l'issue de
l'atelier.
Tout public

14h-18h30 JEU D'ENQUÊTE DÍA DE LOS MUERTOS

Gnome Prod
Cf programme du vendredi
Dernier départ à 16h
Durée : 2h30 max • Dès 10 ans
Sur inscription : broceliande-fantastic.bzh

14h-18h30 LE BUS DES LÉGENDES

La Récré-Nomade • Escape Game
Durée : 15 min • Tout public
Inscription au village

14h-18h MAQUILLAGE FANTASTIQUE*

Les pinceaux de la licorne
Tout public

14h-15h30 INITIATION À LA SALSA CUBAINE

Par Emeline Tostivint - Association Deux Temps
Trois Mouvements
Public adulte
Sur inscription : broceliande-fantastic.bzh

14h-16h ATELIER BOIS*

Venez fabriquer plumes et écaillés pour
décorer le dragon Quetzalcoatl.
En accès libre
Sur inscription : broceliande-fantastic.bzh

14h-15h ATELIER DÉCORATION DE SCULPTURES

Avec l'artiste MP Gautheron
Dès 6 ans
Sur inscription : broceliande-fantastic.bzh

14h30-18h30 LECTURE ET CONTES ANIMÉS*

Par la Médiathèque communautaire
Contes animés et histoires.
Tout public

14h30-15h DÉAMBULATION DÍA DE LOS MUERTOS

Compagnie Taprobane
Laissez-vous transporter à la lisière du monde
des morts dans un tourbillon de tissus colorés
et chamarrés !

15h-17h ATELIER CERFS- VOLANTS GUATÉMALTÈQUES

Association Armadillo
Construction de petits cerf-volants.
Dès 8 ans
Sur inscription : broceliande-fantastic.bzh

15h30-16h45 INITIATION AU TISSAGE, DU GUATEMALA AU MEXIQUE

Marika Noël de l'Atelier Filambule
Médiathèque Mystringue • De 8 à 15 ans
Sur inscription auprès de la médiathèque

16h-18h ATELIER BOIS

Fabrication de petits totems Supay, dieu de
la mort Inca.
Dès 6 ans
Sur inscription : broceliande-fantastic.bzh

16h-18h30 ATELIER PAPERTOY*

Par le groupe Breizh land soutenu par Cap Jeune
Dès 6 ans

16h-18h30 « CALAVERAS & DRAGONS » EN 3D

Par l'EPN de Ploërmel Communauté
Dès 12 ans • Inscription au village

16h30-17h DÉAMBULATION DÍA DE LOS MUERTOS

Compagnie Taprobane

17h ALLEGRA, LA MORT JOYEUSE

Compagnie La Famille Pénichilline
Au milieu des fleurs et des offrandes un
autel des morts s'anime. Comme chaque
année, Allegra a aujourd'hui le droit de
revenir du sommeil éternel pour avoir
encore un instant de présence. Cette fois
elle a compris l'importance de profiter
de ce jeu éphémère que l'on appelle VIE.



17h-18h ATELIER DÉCORATION DE SCULPTURES

Avec l'artiste MP Gautheron
Dès 6 ans
Sur inscription : broceliande-fantastic.bzh

17h30 CONCERT ÉCOLE DE MUSIQUE COMMUNAUTAIRE

Retrouvez l'orchestre d'Harmonie,
l'Orchestre à Cordes et les Orchestres
1^{er} cycle pour un concert sur des rythmes
d'Amérique latine.

18h30-19h DÉAMBULATION DÍA DE LOS MUERTOS

Compagnie Taprobane

19h DANZA DEL DEMONIO



Compagnie Remue Ménage

Comme sorties d'une étrange collection, ces
marionnettes surdimensionnées prennent
vie pour notre plus grand plaisir. Inspirées
de fêtes traditionnelles des Amériques, ces
poupées mystérieuses sont l'interprétation
de divers mythes. Elles se jouent de nos
superstitions les plus primitives, en musique
et en danse, afin de susciter la curiosité
et l'émerveillement.
En déambulation, départ de la halle des Sports
vers le centre-ville

* Accès à ces ateliers tout au long de l'après-midi



SUR PLACE
Espace petite
restauration

Espace dégustation
de cafés
avec Bean and Brew

**FOOD
TRUCKS**
Spécialités
bretonnes
& mexicaines

Buvette
sur place par
le PFC &
le club des
supporters

**NUIT DE
LA SAMHAIN**
Ploërmel
Halle des Sports
Jeudi 31 octobre • 20h30

**VILLAGE
BROCÉLIANDE
FANTASTIC**
Ploërmel
Halle des Sports
Vendredi 1^{er}
& samedi 2 novembre
De 13 h 30 à 18 h 30

GRATUIT

Arth Maël
3 avenue de Guibourg - 56800 Ploërmel
02 97 74 08 21 - arthmael@ploermelcommunaute.bzh
f Arth Maël saison culturelle
Arthmael.bzh



Avec le
soutien de



Nous remercions
nos partenaires
de cette édition

